

**MORE THAN A JOB-
COME TO THE LABS OF EXCELLENCE**

**Food Science Meets Industry
18. Februar 2013**

Unsere Wurzeln



- Eurofins Scientific wurde 1987 in Nantes (Frankreich) gegründet, um die SNIF-NMR®-Technologie zu vermarkten.
- Die SNIF-NMR®-Technologie war eine patentierte, völlig neuartige Analyseverfahren. Sie wurde ursprünglich zum Nachweis von Zuckerzusätzen im Wein entwickelt und in der Folge erweitert, um die Herkunft und die Reinheit vieler anderer Getränke und Lebensmittel zu prüfen.
- “FINS” im Firmennamen “Eurofins” ist die französische Abkürzung für “Site-specific Natural Isotopic Fractionation (SNIF).”

Eurofins-Gruppe

- Einer der weltweit größten Anbieter von analytischen Dienstleistungen
- Über 13.000 Mitarbeiter weltweit – ca. 2.100 Mitarbeiter in Deutschland
- 170 Laboratorien in 34 Ländern
- Über 100.000 verlässliche Analysemethoden zur Bestimmung der Sicherheit, Identität, Zusammensetzung, Authentizität, Herkunft und Reinheit von biologischen Substanzen und Produkten
- Jährlicher Umsatz: 1 Milliarde US \$

Labortechnik, die begeistert...

Über 250.000 m² Laborfläche

- 700 Gas-Chromatographen, davon 300 GC-MS
- 20 high resolution GC-MS
- 550 HPLC
- 80 LC-MS/MS
- 100 ICP-OES and ICP-MS
- 60 real-time PCR Systems
- 20 high-throughput DNA-sequencers



Eurofins Vision, Mission & Werte



Unsere Vision

Weltweiter Marktführer für bioanalytische Dienstleistungen zu sein.

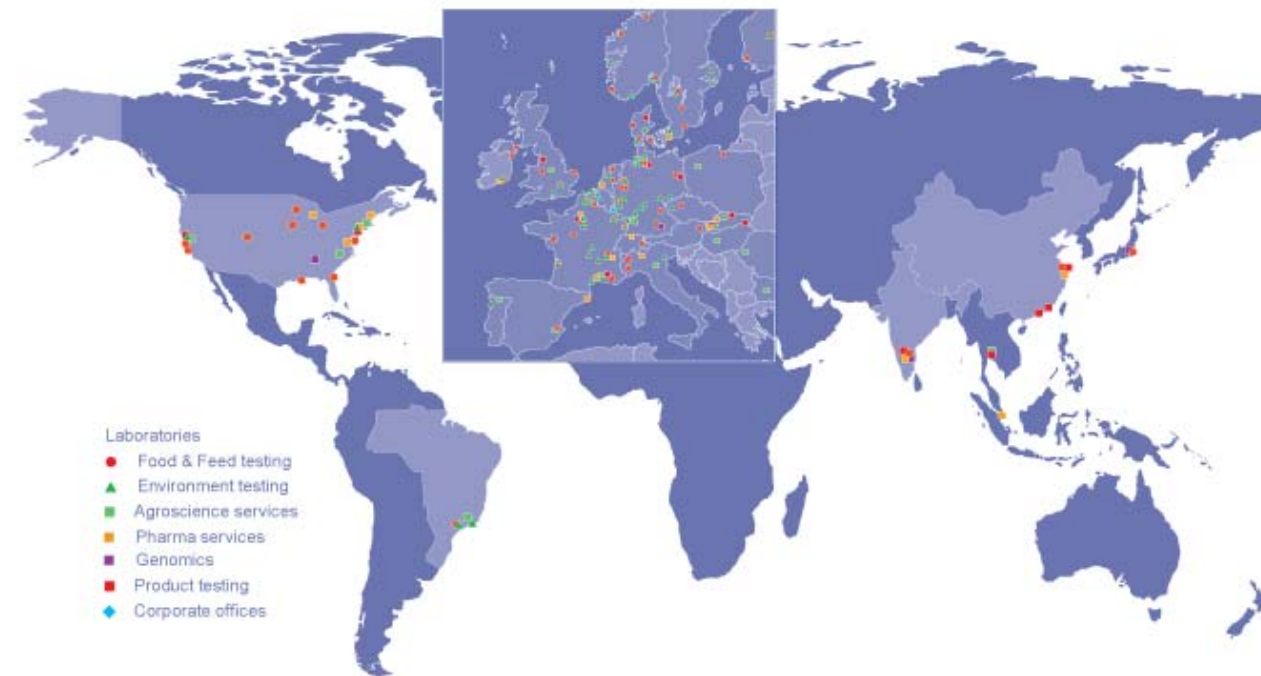
Unsere Mission

Zur Verbesserung der weltweiten Gesundheit und Sicherheit beizutragen, indem wir hoch-qualitative Analyse-Dienstleistungen und entsprechende Beratungsleistungen anbieten und gleichzeitig für unsere Mitarbeiter Entwicklungsmöglichkeiten eröffnen und den Unternehmenswert nachhaltig steigern.

Unsere Unternehmenswerte

Kundenorientierung, Qualität, Kompetenz & Teamgeist

Eurofins-Gruppe



Eurofins in Deutschland



Lebensmittel

Umwelt

Pharma /
Genomic &
Forensic

Produktprüfung

Agrosience

Expertise aus einer Hand



Lebensmittel



Umwelt



Agroscience



Pharma/Genomic & Forensic



Produktprüfungen



Wer macht was genau?



Lebensmittel

- Analysen auf Verkehrsfähigkeit
- Mikrobiologische Untersuchungen
- Nährwertanalysen
- Untersuchung auf wertgebende Bestandteile
- Rückstandsanalytik von Pflanzenschutzmitteln, Tierarzneimitteln, Mykotoxinen, Prozesskontaminanten, GVO-Analytik
- Lebensmittelrechtliche Beurteilungen
- und vieles mehr...

Wer macht was genau?



Umwelt

- Analysen von Boden, Wasser und Luft
- Landwirtschaftliche Analytik
- Brennstoffanalytik
- Trinkwasseranalytik
- Air Monitoring
- und vieles mehr...

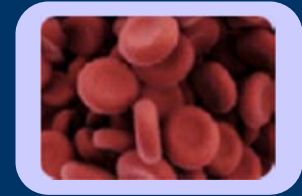
Wer macht was genau?



Agroscience

- Registrierung von Agrochemikalien
- Wirksamkeitsstudien
- Metabolismusstudien
- Ökotoxikologische Studien
- Rückstandsversuche und Prozessierungsstudien
- Rückstandsanalytik
- REACH-Untersuchung
- Projektmanagement
- und vieles mehr...

Wer macht was genau?



Pharma / Genomic & Forensic

- Gen-Synthese
- Gen-Sequenzierung
- DNA-Forensic
- Vaterschaftstests
- Artendifferenzierung & Abstammungsbestimmung
- und vieles mehr ...



SM3 Synthesizer



Wer macht was genau?



Produktprüfungen

- Beratung & Zertifizierung
- Unterstützung bei Produkt-Entwicklung
- Forschung & Entwicklung
- Produktprüfungen (z.B. Bedarfsgegenstände, Verpackungsmaterialien)
- und vieles mehr ...

Eindrücke aus unseren Laboren...



Unsere Unternehmenskultur

- Eurofins ist geprägt von Wachstum und Veränderungen
- Gute Zusammenarbeit im Team
- Wir bekennen uns zu Fairness und Wertschätzung unseren Mitarbeitern gegenüber 
- Wir leben flache Hierarchie und kurze Entscheidungswege
- **FAMILIENFREUNDLICHKEIT** wird bei uns groß geschrieben 

Ihr Einstieg als Lebensmittelchemiker/in

...in der Kundenbetreuung als Analytical Service Manager (ASM):

Unsere ASM sind die Schnittstelle zu unseren Kunden und unterstützen bei allen Fragen rund um die Analytik. Die ASM koordinieren alle Dienstleistungen, die innerhalb der Gruppe erbracht werden – der Kunde hat nur einen Ansprechpartner.

Ihr Einstieg als Lebensmittelchemiker/in oder Analytiker/in

...im Labor:

Unsere Lebensmittelchemiker im Labor untersuchen Lebensmittel mit „State-of-the-Art“-Technologie und neuesten Analyse-Methoden. Neben der Entwicklung von Methoden validieren sie die Analyseergebnisse und beurteilen diese eigenverantwortlich.

Auch das Erstellen und Freigeben von Prüf-berichten gehört zu den Aufgaben von Lebens-mittelchemikern im Labor.

Personalentwicklung

Uns liegt die Weiterentwicklung unserer Mitarbeiter sehr am Herzen. Wir agieren daher bedarfsorientiert mit dem Ziel der nachhaltigen Qualifizierung unserer Mitarbeiter. Hierfür nutzen wir u.a.:

- **Eurofins-Seminarprogramm**

Wir bieten unseren Mitarbeitern Seminare in den Bereichen Fach-, Sozial-, Methoden- sowie Selbstkompetenz an.

- **Talent Development & Leadership Training**

Für unsere jetzigen und zukünftigen Führungskräfte bieten wir, den jeweiligen beruflichen Erfahrungen entsprechend, Programme zur Entwicklung ihrer Führungsqualitäten an.

Perspektiven

- Wir suchen Mitarbeiter und Mitarbeiterinnen, die Verantwortung übernehmen und die Zukunft des Unternehmens aktiv mit gestalten wollen.
- Wir bieten hierfür ein spannendes, dynamisches und hochtechnisiertes Umfeld mit flachen Hierarchien und kurzen Entscheidungswegen.
- Die fachliche und persönliche Weiterentwicklung unserer Mitarbeiter ist uns wichtig - sowohl Führungs- als auch Expertenlaufbahnen werden bei uns aktiv unterstützt.
- Arbeiten in einem dynamischen, hochtechnisierten und internationalen Umfeld

Ihre Einstiegsmöglichkeiten

Wir bieten Ihnen individuelle Einstiegsmöglichkeiten über

- Direkteinstiege in den Bereichen Kundenbetreuung und Labor
- Praktika
- Bachelor-, Master- sowie Diplomarbeiten
- Promotionsarbeiten

Wen wir suchen

- ... Naturwissenschaftler (m/w) der Fachrichtungen Chemie/ Lebensmittelchemie, Biologie/ Molekularbiologie sowie Chemieingenieurwesen
- ... Agrarwissenschaftler (m/w)
- ... Informatiker/ Chemieinformatiker/ Wirtschaftsinformatiker und Wirtschaftswissenschaftler (m/w)

So können Sie sich bewerben

Mit einem Besuch auf den Karriereseiten unserer Homepage www.eurofins.de können Sie sich einen guten Überblick über offene Positionen verschaffen.

Bitte bewerben Sie sich auch gern initiativ und senden Sie uns Ihre Online-Bewerbung über unser Jobportal.

Wir freuen uns auf Ihre Bewerbung!